

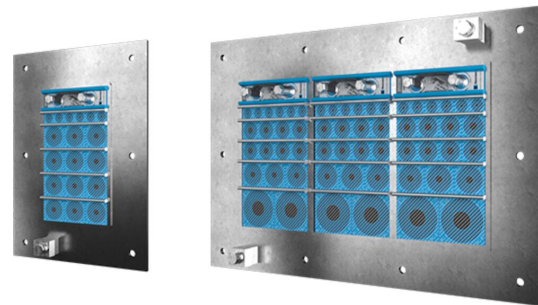


Roxtec GH BG™ 貫通部

平らな構造面にボルトで固定するためのフラ

Roxtec GH BG™ は、接地と等電位ボンディングが施せる配線・配管貫通部シールです。角型鋼製フレームは、銅やサンドイッチパネルの壁/床にボルトで取り付け可能で、密集する配線や配管を高密度に収めることができます。GE 拡張フレーム (亜鉛メッキ加工鋼製) と組み合わせて使用すると、厚い壁の深い開口部にも対応できます。施工した貫通部の電気的性能を計測するには、Roxtec EC 検査スティックが便利です。

- 防鼠
- メンテナンスと検査が容易



製品特性



耐火



IP/UL NEMA



電気安全性

設置構造



キャビネット & エンクロージ



金属

取り付けタイプ



ボルト締め

規格と認証証明書

火災

- EN 13501 に基づく試験で E/EI 等級
- F/T 等級 UL 1479 に基づく試験

密性

- IP 66/67

サポート

- 等電位ボンディングと接地

フレーム寸法

mm/kg

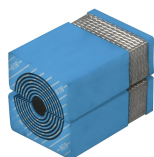
以下のフレームは一部です。フレームと構成品の全ラインナップについては、[roxtec.com](https://www.roxtec.com) をご覧ください。

	タイトル	フレームの開口部	パッキンスペース	外径 WxHxD	開口部寸法 w x h	重量	部品番号
	GH BG 6x1 GALV	1	120 x 180	252.5 x 350 x 93	148(+5/-5) x 245(+5/-5)	4.4	109604
	GH BG 6x2 GALV	2	120 x 180	383 x 350 x 93	278(+5/-5) x 245(+5/-5)	7.5	110003
	GH BG 6x3 GALV	3	120 x 180	513.5 x 350 x 93	409(+5/-5) x 245(+5/-5)	10.4	110015
	GH BG 6x1 AISI316	1	120 x 180	252.5 x 350 x 93	148(+5/-5) x 245(+5/-5)	4.9	122511
	GH BG 6x2 AISI316	2	120 x 180	383 x 350 x 93	278(+5/-5) x 245(+5/-5)	6.7	122512
	GH BG 6x3 AISI316	3	120 x 180	513.5 x 350 x 93	409(+5/-5) x 245(+5/-5)	9.9	110477



シーリングコンポーネントのデータ

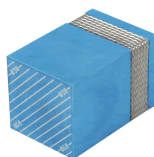
シーリングコンポーネント



Multidiamer™ 付き
BG™ モジュール



潤滑剤



RM BG™ ソリッド
ドコンペンセーション



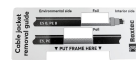
ウェッジおよびウェッ



ステイプレート



GE 拡張フレーム



付属品 ES および



BG™ シーリングキ



ホルダー・ツール

詳細情報については、[roxtec.com](https://www.roxtec.com) をご覧ください。

The product information provided by Roxtec does not release the purchaser of the Roxtec system, or part thereof, from the obligation to independently determine the suitability of the products for the intended process, installation and/or use.

Roxtec gives no guarantee for the Roxtec system or any part thereof and assumes no liability for any loss or damage whatsoever, whether direct, indirect, consequential, loss of profit or otherwise, occurred or caused by the Roxtec systems or installations containing components not manufactured by an authorized manufacturer and/or occurred or caused by the use of the Roxtec system in a manner or for an application other than for which the Roxtec system was designed or intended.

Roxtec expressly excludes any implied warranties of merchantability and fitness for a particular purpose and all other express or implied representations and warranties provided by statute or common law. User determines suitability of the Roxtec system for intended use and assumes all risk and liability in connection therewith. In no event shall Roxtec be liable for indirect, consequential, punitive, special, exemplary or incidental damages or losses.

The Roxtec products are offered and sold in accordance with the conditions of the Roxtec General Terms of Sales. The latest version of the Roxtec General Terms of Sales can be downloaded from <https://www.roxtec.com/en/about-us/about-roxtec/general-terms-of-sales/>

We reserve the right to make changes to the product and technical information without further notice. Any errors in print or entry are no claims for indemnity. The content of this publication is the property of Roxtec International AB and is protected by copyright.

This document was generated on: 2024-04-10